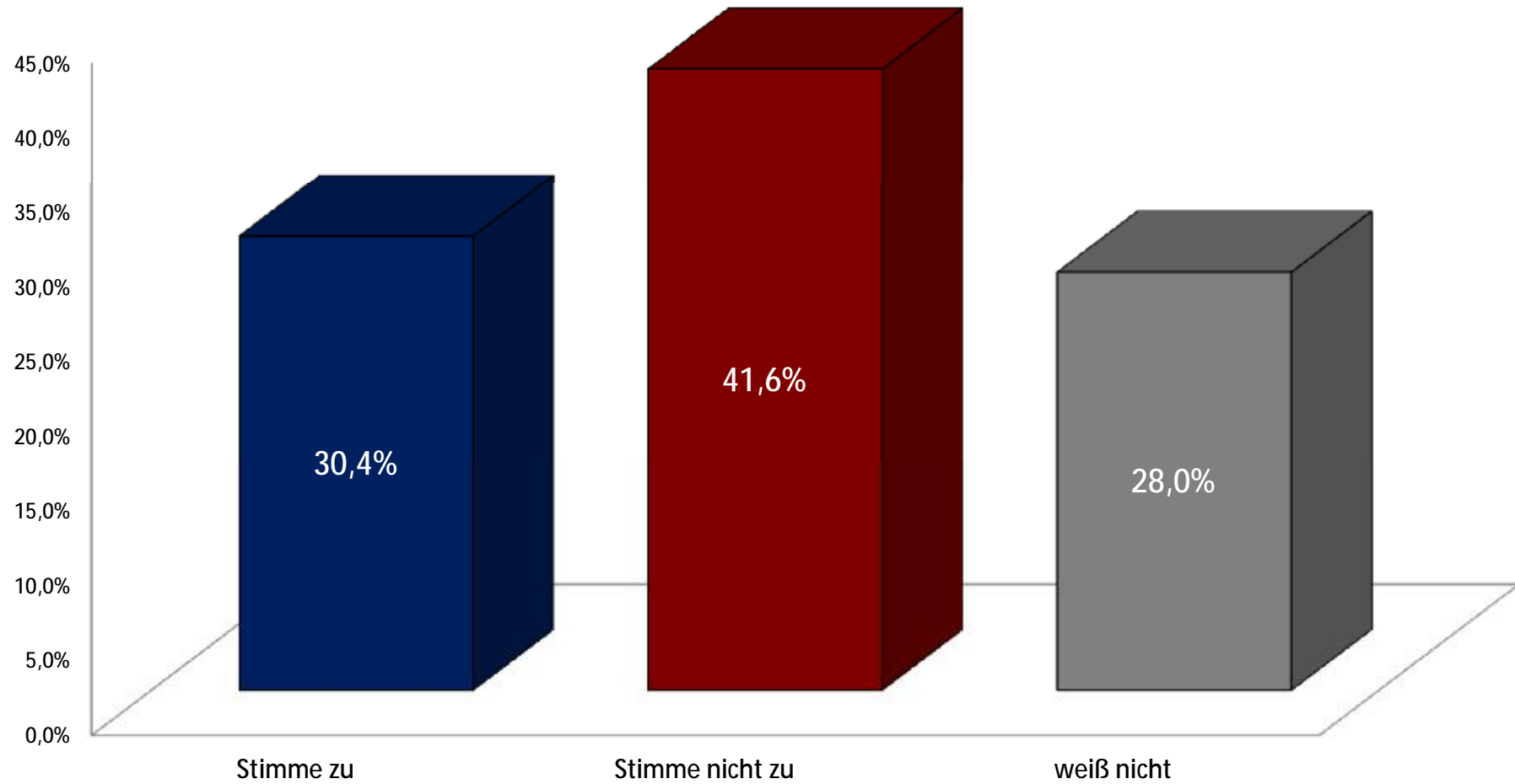
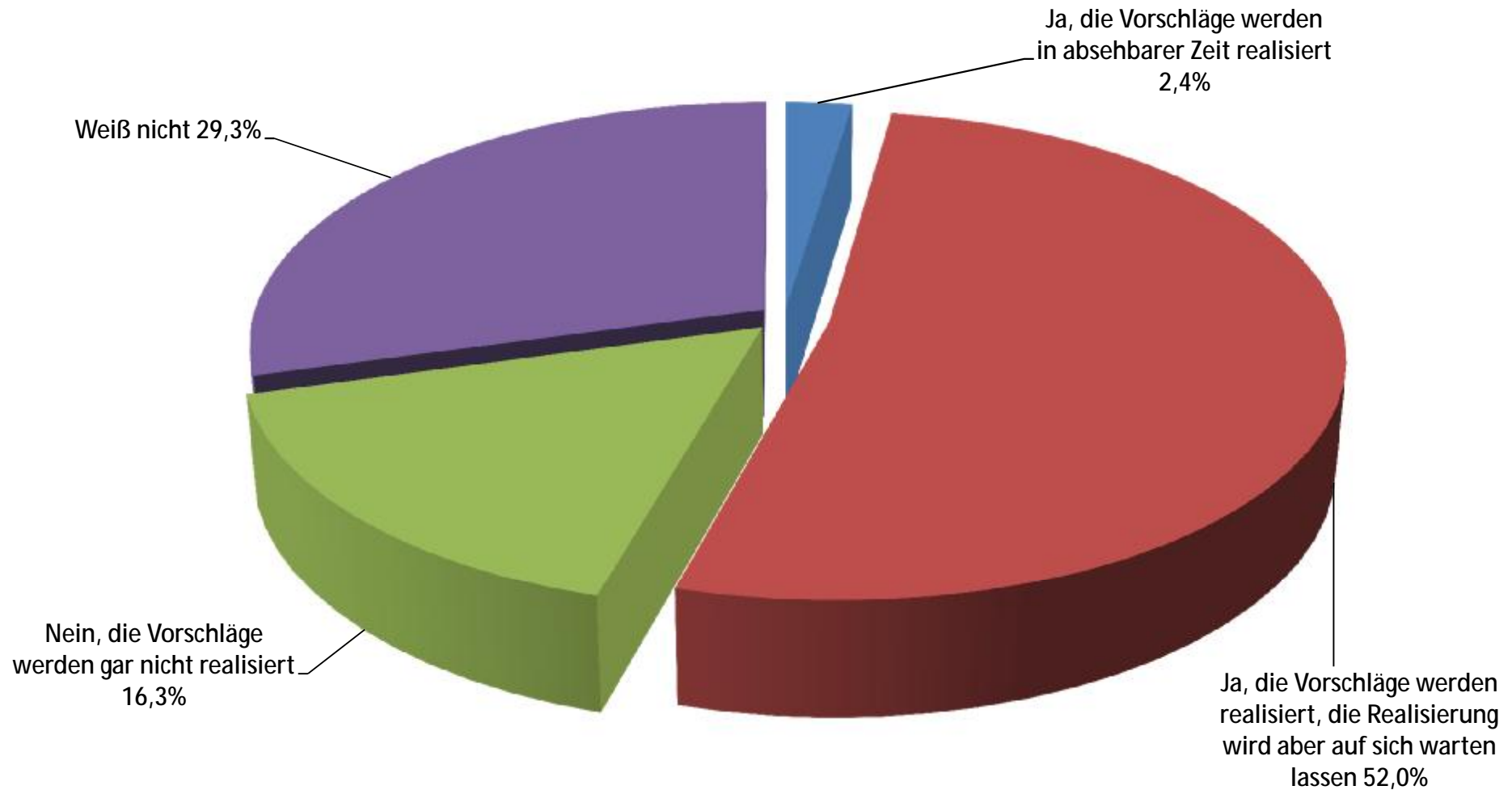


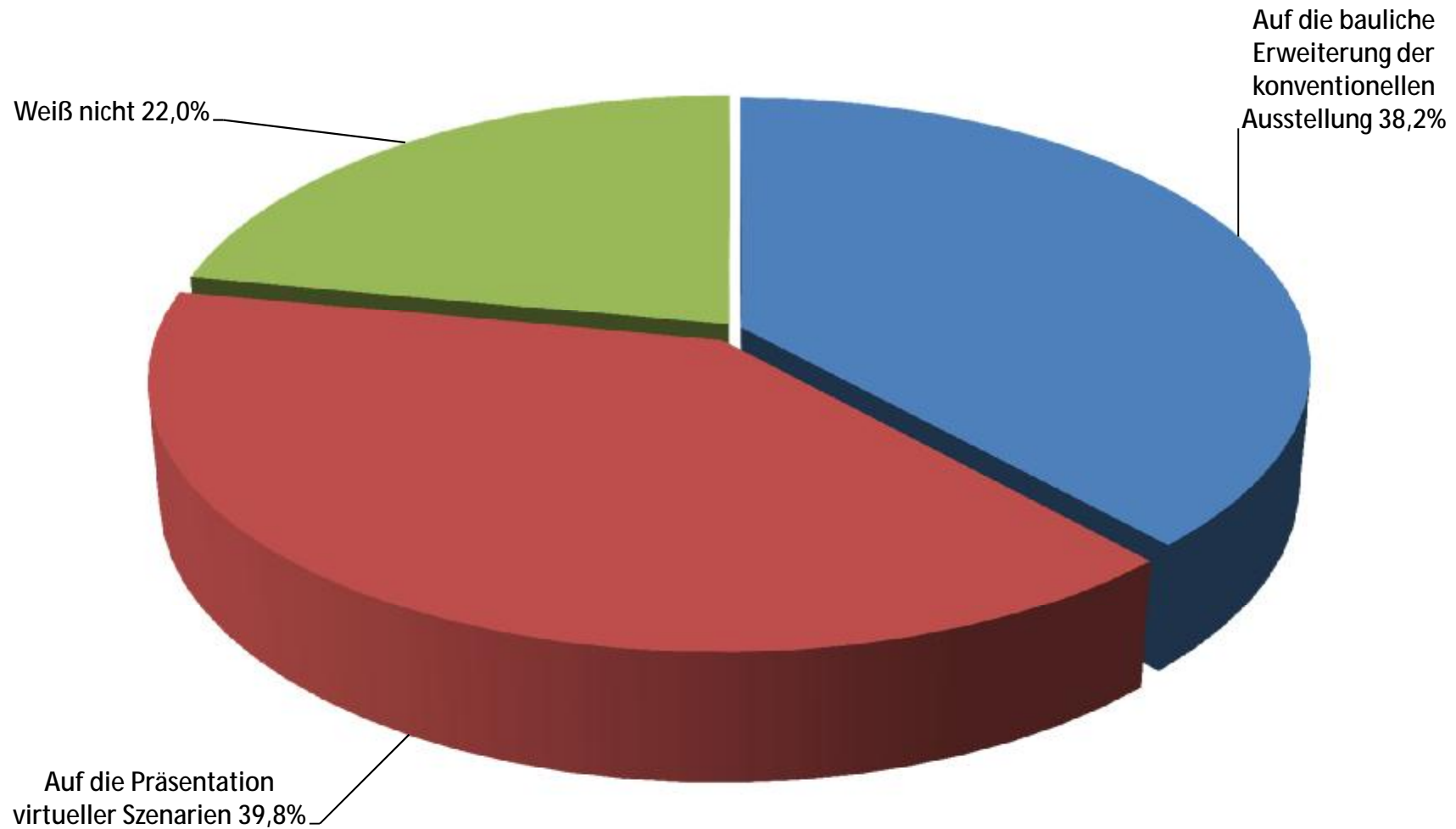
Die Verwaltung der Stadt Köln hat den Vorschlag gemacht, für Musical-Aufführungen das Staatenhaus zur Verfügung zu stellen und damit anderen Nutzern - wie beispielsweise c/o pop oder ART.FAIR - den Zugang nicht mehr zu ermöglichen. Stimmen Sie dem Vorschlag der Verwaltung zu oder ist das nicht der Fall?



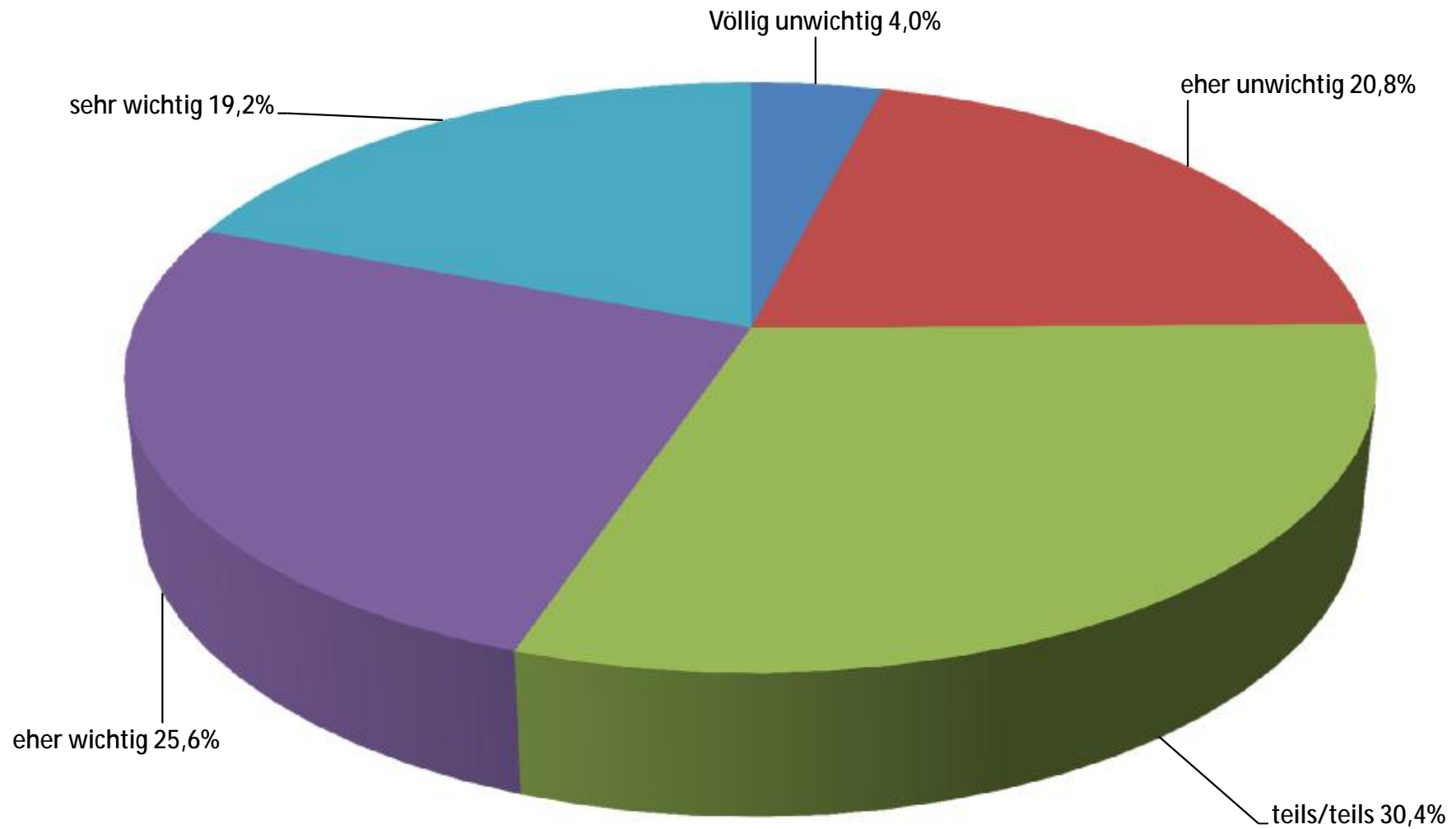
Die Leitung des Kölner Stadtmuseums hat kürzlich neue Vorschläge zur Sanierung und Erweiterung des Museums gemacht. Sind Sie der Meinung, dass diese Vorschläge in absehbarer Zeit realisiert werden oder ist das nicht der Fall?



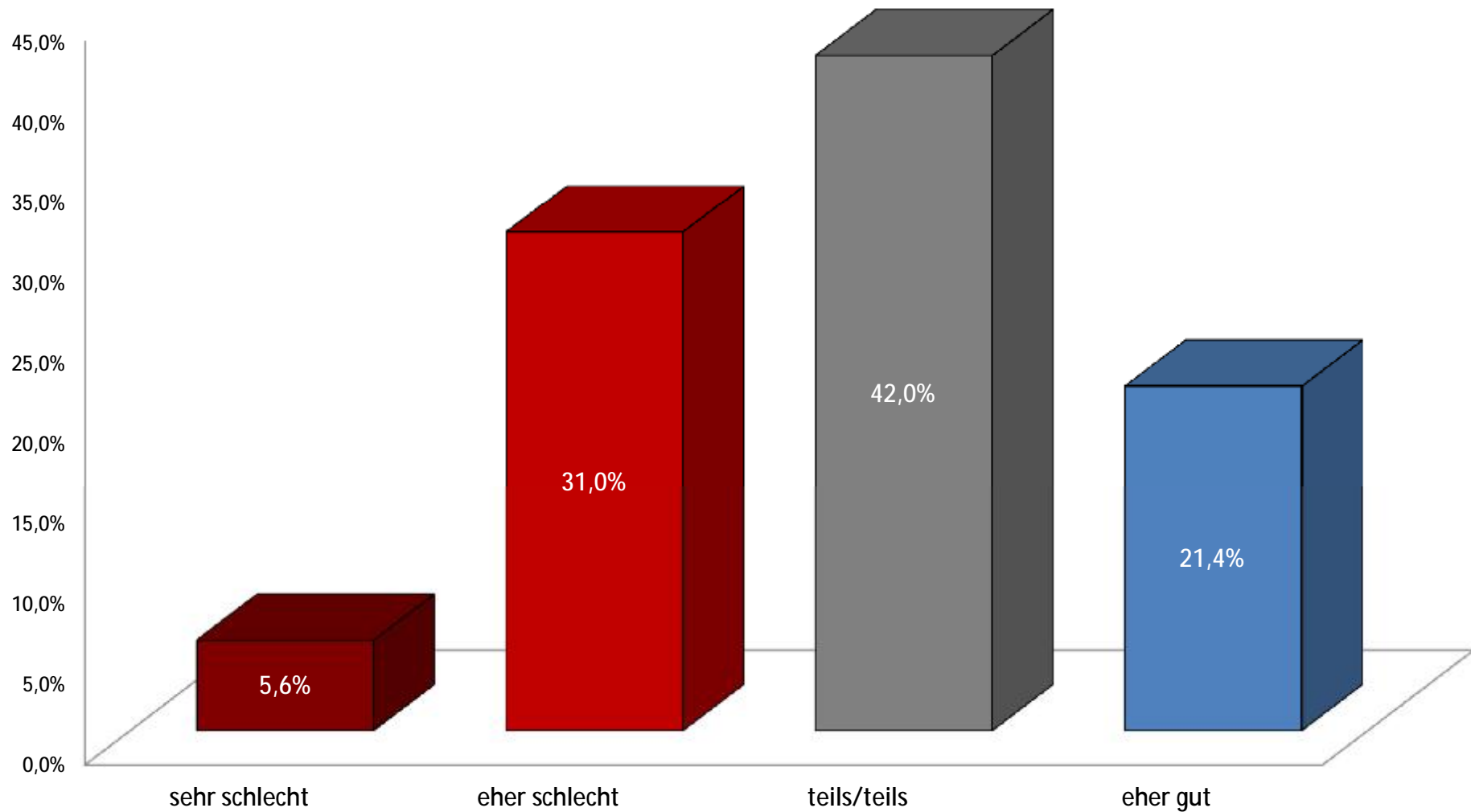
Worauf sollte bei der Neukonzeption des Stadtmuseums mehr Gewicht gelegt werden, auf die bauliche Erweiterung der konventionellen Ausstellungsfläche oder auf die Präsentation virtueller Szenarien?



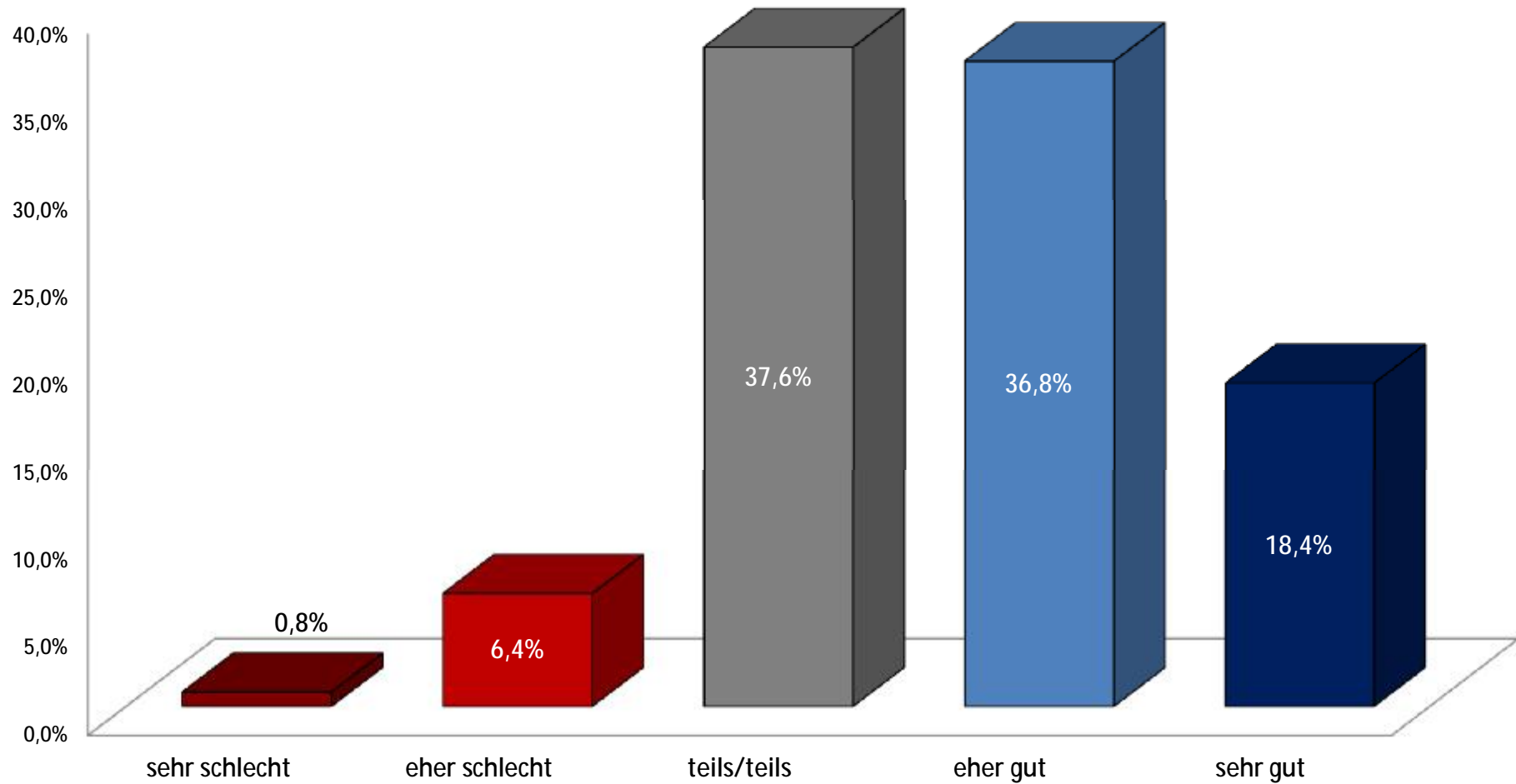
# Wie wichtig ist das Stadtmuseum für das Ansehen der Kölner Museumslandschaft?



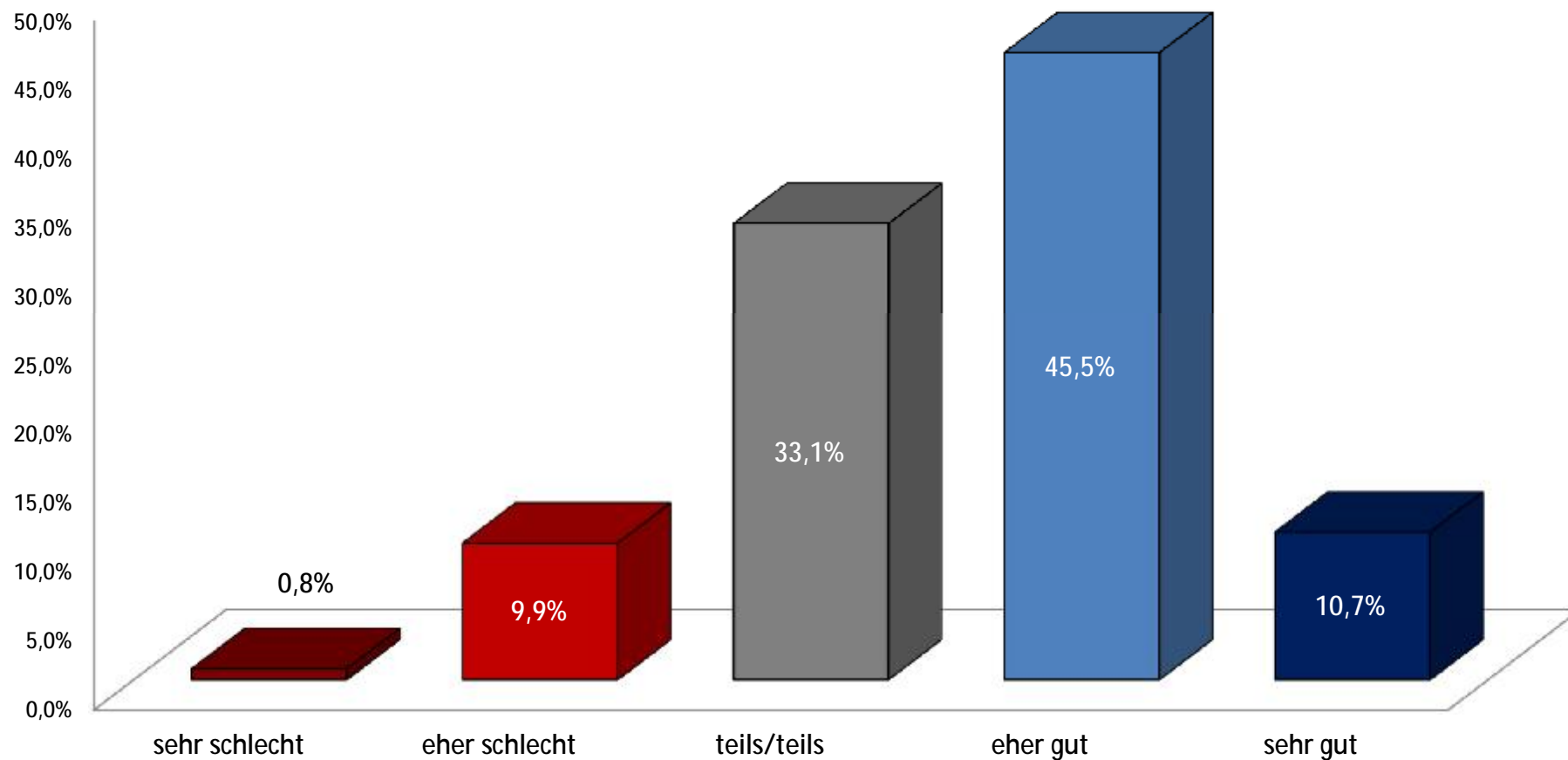
## Wie bewerten Sie - alles in allem - das Kölner Kulturangebot im Vergleich zu den Kulturangeboten Berlins?



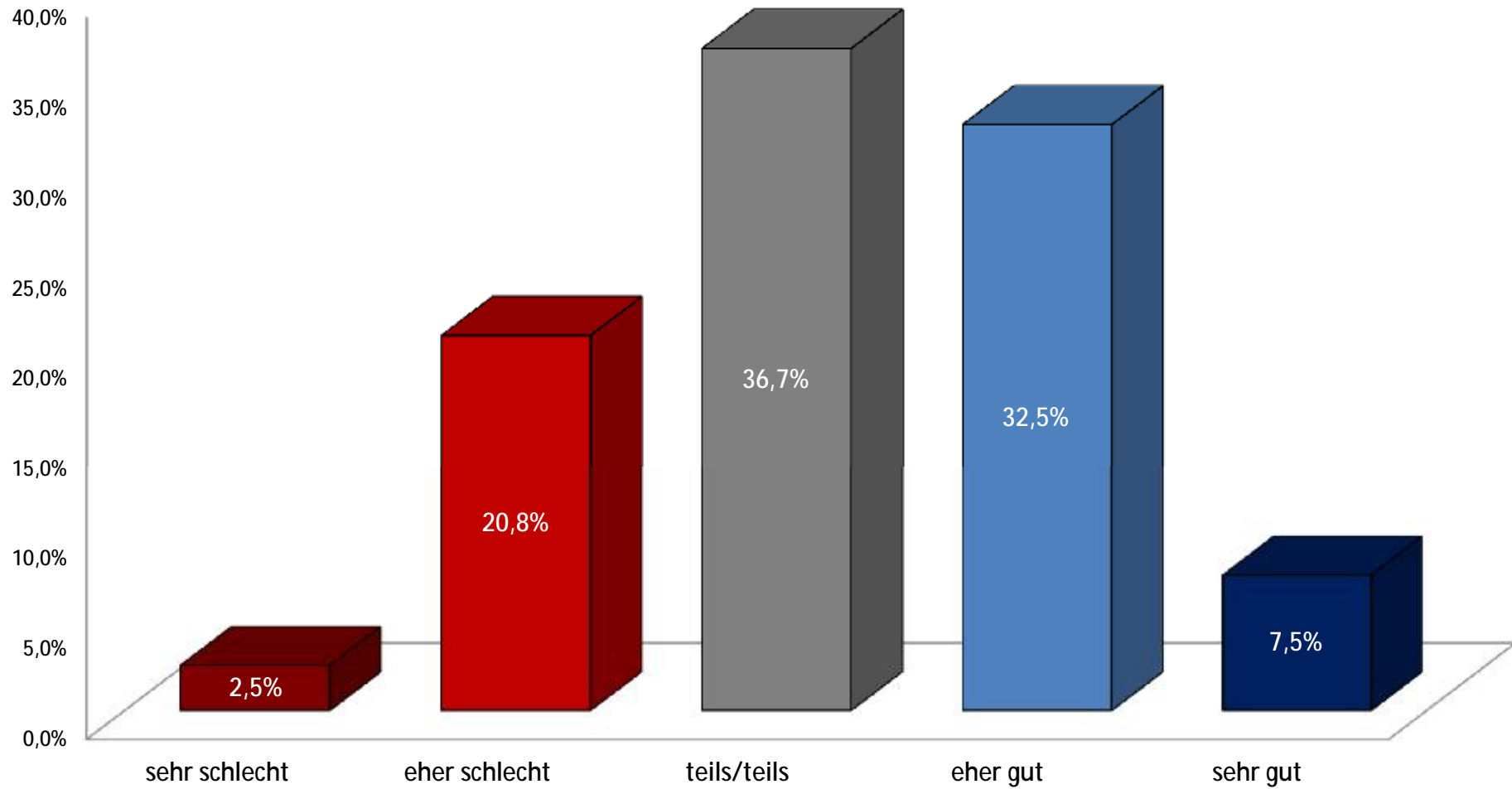
## Wie bewerten Sie - alles in allem - das Kölner Kulturangebot im Vergleich zu den Kulturangeboten Düsseldorfs?



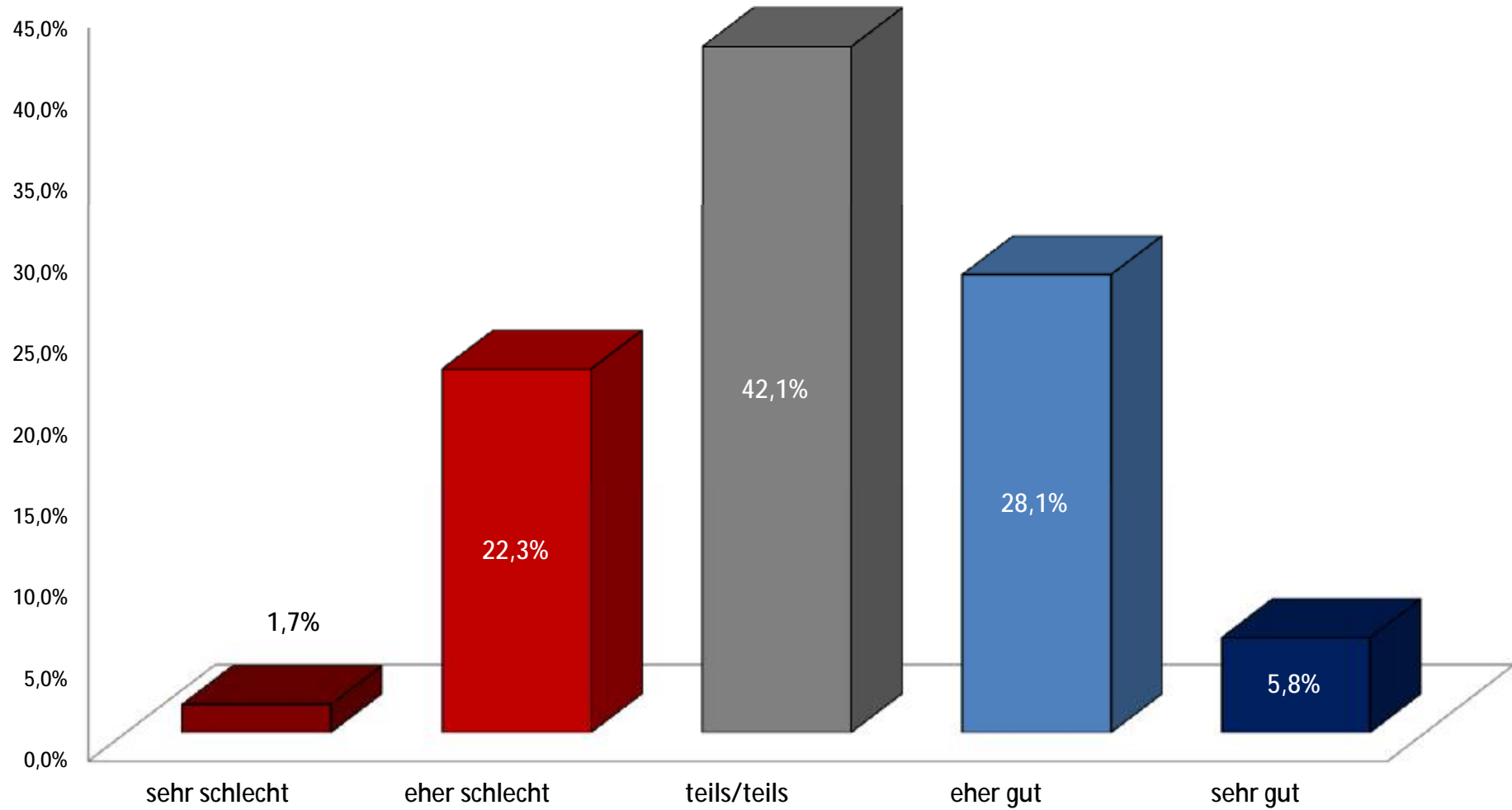
## Wie bewerten Sie - alles in allem - das Kölner Kulturangebot im Vergleich zu den Kulturangeboten Frankfurts (am Main)?



## Wie bewerten Sie - alles in allem - das Kölner Kulturangebot im Vergleich zu den Kulturangeboten Hamburgs?



## Wie bewerten Sie - alles in allem - das Kölner Kulturangebot im Vergleich zu den Kulturangeboten Münchens?



Der Kölner Stadtrat hat im Juni 2009 den Kulturentwicklungsplan beschlossen. Sind Sie der Meinung, dass sich dadurch die Kulturpolitik und ihre Umsetzung grundlegend geändert haben?

